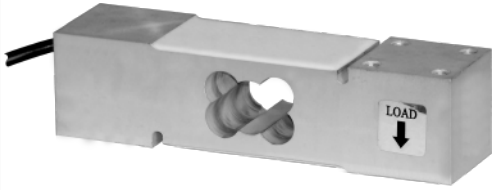
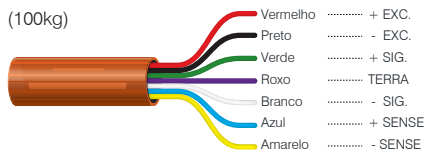
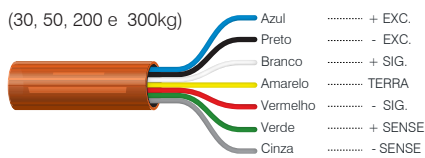


30 ~ 300 kg 



Capacidade máxima	30, 50, 100, 200 e 300 kg
Dimensão máxima da plataforma	500 x 500 mm
Torque de aperto	10 Nm
Sensitividade	2,0 ± 0,2 mV/V
Erro total	± 0,03% da capacidade nominal
Creep (30 minutos)	± 0,03% da capacidade nominal
Compensação de zero	± 1% da capacidade nominal
Compensação de temperatura zero	± 0,02% da capacidade nominal/10°C
Compensação de temperatura span	± 0,02% da capacidade nominal/10°C
Resistência elétrica de entrada	404 ± 10Ω
Resistência elétrica de saída	352 ± 2Ω
Resistência de isolamento	≥ 5000 MΩ
Faixa de temperatura nominal	desde -30°C até +70°C
Limite de carga de segurança	150% da capacidade nominal
Sobrecarga de ruptura	200% da capacidade nominal
Tensão recomendada de excitação	10 ~ 12 VDC
Tensão máxima de excitação	15 VDC
Grau de proteção	IP 65
Material	Alumínio
Cabo	6 fios; 3m de comprimento; Ø 5mm

Esquemas de ligação



(Dimensões em mm)

